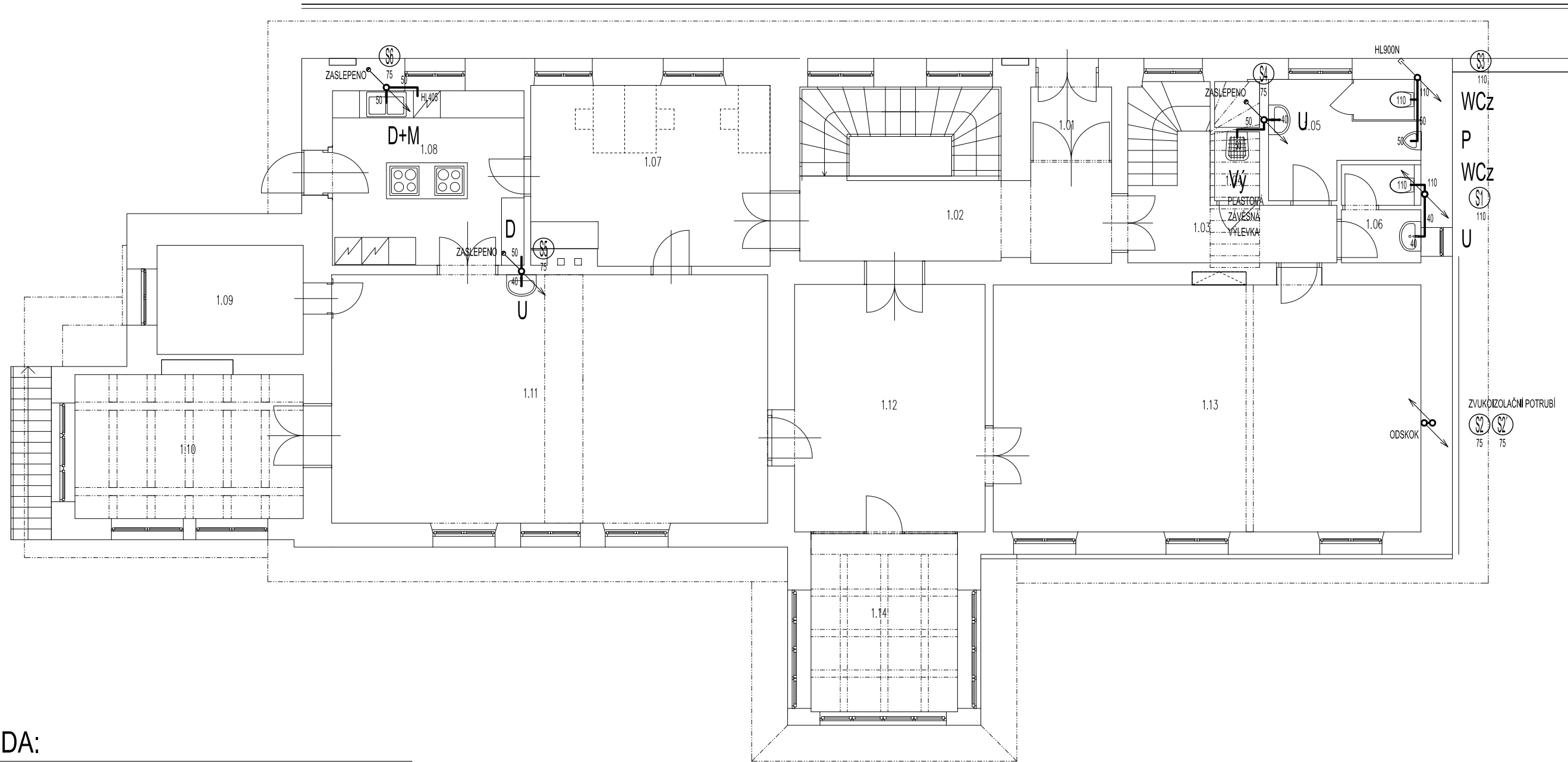



PŮDORYS I.NP - VNITŘNÍ KANALIZACE



LEGENDA:

ZNAČKA	POPIS	TYP
	PŘIPOJOVACÍ POTRUBÍ KANALIZACE	HT - SYSTÉM
	SVODNÉ POTRUBÍ SPLAŠKOVÉ KANALIZACE	KG - SYSTÉM
	ODPADNÍ POTRUBÍ SPLAŠKOVÉ KANALIZACE	HT - SYSTÉM
<p>POZNÁMKA:</p> <ul style="list-style-type: none">- PŘIPOJOVACÍ A ODPADNÍ POTRUBÍ VNITŘNÍ KANALIZACE BUDE PROVEDENO Z MATERIÁLU PP HT - SYSTÉM, SVODNÉ POTRUBÍ BUDE PROVEDENO Z PVC KG-SYSTÉM.- PŘIPOJOVACÍ A ODPADNÍ POTRUBÍ BUDE VEDENO V DRÁŽKÁCH VE STĚNÁCH, UPEVNĚNO PŘÍCHYTKAMI A ZAZDĚNO.- SVODNÉ POTRUBÍ VNITŘNÍ KANALIZACE BUDE VEDENO POD PODLAHOU 1. NP, ULOŽENO NA PÍSKOVÉ LOŽE A ZASYPÁNO.- MONTÁŽ KANALIZAČNÍCH POTRUBÍ BUDE PROVÁDĚNA DLE MONTÁŽNÍCH PŘEDPISŮ VÝROBCE.- VŠECHNY PROSTUPY POTRUBÍ MEZI POŽÁRNÍMI ÚSEKY BUDOU OPATŘENY PROTIPOŽÁRNÍMI MANŽETAMI PŘÍSLUŠNÉHO PROFILU.- VÝBĚR ZAŘÍZOVACÍCH PŘEDMĚTŮ BUDE KONZULTOVÁN S INVESTOREM A ARCHITEKTEM.		

Autor návrhu	Ing. arch. M. Čapek			
Zodpovědný projektant	Ing. arch. M. Čapek			
Vypracoval	Tomáš Balažovič			
Investor : Město Kostelec nad Orlicí Palackého náměstí 38 517 41 Kostelec n. O.			Zakázka č. :	-
Akce : REVITALIZACE CENTRA DĚTÍ A MLÁDEŽE KOSTELEC NAD ORLICÍ			Stupeň PD :	DSP
			Datum :	08 / 2018
			Měřítko :	1:100
			Formát :	2xA4
Název : PŮDORYS I.NP - VNITŘNÍ KANALIZACE			Číslo výkresu :	03